






**LET'S  
WALK TO  
SCHOOL**



# ADOLYGIAD LLWYBRAU I'R YSGOL

**Pecyn cymorth**



**CANLLAW GAM WRTH GAM RHEDEG  
ADOLYGIAD LLWYBRAU I'R YSGOL**



Ariennir gan  
**Lywodraeth Cymru**  
Funded by  
**Welsh Government**



**Croeso i'r pecyn cymorth hwn o weithgareddau i'w rhedeg yn eich ystafell ddosbarth ac o amgylch eich ardal leol. Bydd yn gwneud i blant feddwl am sut mae eu strydoedd yn gweithio a sut y gallai eu gwneud yn well i blant eu gwneud yn well i bawb.**

## **BETH SYDD YN Y PECYN CYMORTH HWN:**

**Cynllun gwers ar yr hyn sy'n gwneud strydoedd yn gyfeillgar i blant**

**4**

**Taith gerdded yn yr awyr agored i archwilio'r ardal leol**

**10**

**Arolwg ar gyfer mewnbwn rhieni/gofalwyr**

**14**

**Cynllun gwers i wneud map o'r ardal leol a materion**

**15**

**Adrodd a phethau i'w gwneud nesaf**

**18**

## **AR GYFER PWY MAE'R PECYN CYMORTH HWN:**

**Mae'r pecyn cymorth hwn ar gyfer ysgolion, disgyblion, rhieni, hyrwyddwyr teithio llesol, grwpiau lleol i'w ddefnyddio fel ymarfer i helpu i hysbysu cymuned yr ysgol, Cynghorwyr Teithio Ysgol ac eraill ar ba mor gyfeillgar i blant yw'r strydoedd o amgylch ysgolion.**



## Mae angen i strydoedd fod yn gyfeillgar i blant chwarae a datblygu annibyniaeth

Mae plant yn cael eu heffeithio gan eu strydoedd lleol bob dydd. Gallant eu defnyddio gydag oedolion neu ar eu pennau eu hunain, i deithio neu i chwarae. Gall y ffordd mae eu strydoedd yn gweithio roi rhyddid iddynt, neu gyfyngu ar yr hyn y gallant ei wneud.

Gallai p'un a yw strydoedd lleol yn gweithio'n dda i blant neu ddim fod yn ganlyniad i ddewisiadau a wnaed dros nifer o flynyddoedd. Mae llawer o'r dewisiadau hyn yn cael eu gwneud yn eich cyngor lleol gan bobl sy'n gweithio i roi blaenoriaethau amrywiol ar waith. Sut mae hyn gweithio i blant?

Mae plant wrth eu bodd yn archwilio a chwarae y tu allan, ond maen nhw'n agored i berygl gan gerbydau ac ni allant farnu symudiadau traffig yn hawdd. Maen nhw angen gofod lle gallant fwynhau symud o gwmpas, lle gallant wneud camgymeriadau heb risgiau difrifol, a pheidio â themlo dan bwysau. Mae strydoedd sy'n gweithio i blant yn golygu strydoedd sy'n fwy diogel, yn dawelach ac yn fwy croesawgar a hygyrch ar gyfer pawb.

Wrth i blant weld yr effeithiau mae'r dewisiadau hyn yn eu cael ar eu strydoedd, byddant yn fwy abl i ymgysylltu â'u strydoedd a'u gwella - nawr ac yn y dyfodol.

Gall casglu gwybodaeth leol a rhannu gyda'ch cymuned, cynghorwyr, neu swyddogion awdurdod lleol helpu i ganolbwyntio lle gellid gwneud gwelliannau.

Gall eich ysgol hefyd ddefnyddio'r hyn rydych chi'n ei ddarganfod i ddod yn rhan o'ch cynllun teithio i'r ysgol a chefnogi eich Gwobr Ysgolion Iach.



# CYNLLUN GWERS 1: beth sydd yn ein strydoedd?

**DECHREUWCH TRWY FEDDWL AM YR HYN MAE PLANT  
YN EI WYBOD A'I DEIMLO AM EU STRYDOEDD LLEOL**

## AMCANION DYSGU

- I fyfrio ar beth mae plant yn ei brofi yn yr awyr agored ger eu cartrefi
- Meddwl am fathau gwahanol o strydoedd a sut mae'r rhain yn effeithio ar bobl sy'n eu defnyddio nhw
- Darganfod ffyrdd y gellir gwneud newidiadau i helpu pobl
- Mynegi syniadau yn greadigol ar gyfer beth y byddent yn hoffi ei weld yn eu strydoedd

## CYSYLLTIADAU Â'R CWRICWLWM

- ABGI/lechyd a lles – chwarae ac annibyniaeth, teimladau o ddiogelwch neu bryder
- Astudiaethau daearyddiaeth/cymdeithasol – nodi nodweddion a phriodweddau yr ardal leol
- Celf a Dylunio – tynnu lluniau strydoedd sy'n bodoli eisoes a strydoedd wedi'u dychmygu

# Dysgu dosbarth cyfan

## 4-7 MLWYDD OED

- Beth ydych chi'n ei hoffi am y stryd ger eich cartref?
- Oes yna unrhyw bethau nad ydych chi'n eu hoffi?
- Pa bethau mae eich stryd yn cael eu defnyddio ar eu cyfer?  
Pwy ydych chi'n ei weld y tu allan?

## 7-11 MLWYDD OED

- Allwch chi byth adael cartref heb oedolion?
- Pa mor bell allwch chi fynd?
- Beth allai eich cyfyngu? (Ffyrdd mwy? Cerbydau cyflymach? Angen croesi?)
- Ble / faint ydych chi'n cael chwarae allan?
- Allwch chi ddefnyddio'ch stryd i chwarae?

# Beth sy'n gwneud stryd yn fwy neu'n llai cyfeillgar i blant?

## TRAFODWCH SYNIADAU O BA BETHAU Y GALLAI STRYD FOD EU HANGEN:

- Lle i gerdded neu chwarae? Goleuadau? Coed a gwyrddni? Arwyneb llyfn glân? Pethau i chwarae arnynt? Croesfannau?

## BETH SY'N GWNEUD STRYDOEDD YN LLAI CROESAWGAR?

- Traffig prysur? Ceir wedi parcio? Sŵn uchel? Llygredd aer? Sbwriel neu lanast?



## CYNLLUN GWERS 1



# Edrychwch ar rai lluniau o strydoedd gyda'i gilydd

- Pa mor gyfeillgar i blant ydych chi'n teimlo yw pob un o'r strydoedd hyn?
- Beth ydych chi'n ei weld sy'n edrych yn dda neu a allai fod anodd?

## Pethau y gallech chi eu gweld yn y rhain:

### 1. STRYDOEDD PRYSUR YN CAEL EU DEFNYDDIO GAN LAWER O BOBL A THRAFFIG



### 2. GOLEUADAU TRAFFIG A CHROESFANNAU CERDDWYR



### 3. PETHAU'N RHWYSTRO LLE RYDYCH CHI'N CERDDED, FEL PYST NEU BYMPIAU



### 4. PARCIO AR Y PALMANT

### 5. MARCIAU MYNEDFA'R YSGOL

**6. PYST YN STOPIO CERBYDAU RHAG MYND TRWODD (OND YN CANIATÁU POBL)**



**7. GOFOD Ffordd MAWR A LLAWER O LINELLAU GWYN AR GYFER TRAFFIG**



**8. GOFOD CERDDWYR HEB UNRHYW GERBYDAU**



**9. CYNLLUNIAU TAWELU TRAFFIG I WNEUD LLWYBR TONNOG I ARAFU GYRWYR**

## CYNLLUN GWERS 1

# Ffyrdd y gallwn wella ein strydoedd

- Pa newidiadau hoffech chi eu gweld?
- Edrychwch ar y lluniau hyn a siaradwch am ba wahaniaeth y gallent wneud i bobl sy'n defnyddio'r strydoedd hyn.
- Fyddech chi eisiau pethau fel hyn – ble allai'r pethau hyn wella eich strydoedd lleol?

## Rhai pethau mae'r lluniau hyn yn eu dangos:

**GWNEUD PALMANTAU YN FWY I WNEUD MWY O OFOD AR GYFER COED.**



**MAE STRYDOEDD TONNOG NEU RANNAU MWY CUL I STRYDOEDD YN HELPU I ARAFU GYRWYR.**

**GALL CROESFANNAU HELPŪ AR FFYRDD PRYSURACH.**



**MAE HWN HEFYD YN BLISMON SBIDIO.**



**MAE RHWYSTRAU YN GOLYGU Y GALL GYRWYR FYND Â CHERBYDAU I MEWN AC ALLAN OND NID OES UNRHYW DRAFFIG YN PASIO TRWODD.**



**SEDDI'N CAEL EU HYCHWANEGU FEL BOD POBL YN GALLU MWYNHAU EU STRYD.**

**GALL STRYDOEDD YSGOL GADW'R GOFOD GER GIATIAU'R YSGOL YN GLIR O DRAFFIG CERBYDAU PAN FYDD PLANT YN MYND A DOD.**



**GALL GYRWYR GAEL CANIATÂD I FYND I MEWN OS YDYN NHW ANGEN GWNEUD HYNNY.**



**WEITHIAU BYDDWCH CHI'N RHOI CYNNIG AR WELLA EICH STRYD DRWY WNEUD HYNNY EICH HUN.**

**GALL CASGENNI GYDA PHLANHIGION YNDDYNT EDRYCH YN DDA AC ATAL PARCIO AR Y PALMANT.**

## CYNLLUN GWERS 1

## GWEITHGAREDDAU



## GWEITHGAREDD UNIGOL NEU MEWN PARAU

### Stryd o ddau hanner

Rhannwch ddarn o bapur yn ddau.

Ar un hanner mae'r plentyn yn tynnu llun o stryd ger eu cartref neu'r stryd wrth fynedfa'r ysgol. Yna'n labelu'r pethau maen nhw wedi'u cynnwys ac unrhyw beth maen nhw'n hapus neu'n anhapus amdano.

Pethau y byddant efallai eisiau eu cynnwys:

- Palmentydd
- Coed
- Pobl
- Cerbydau (yn symud neu wedi parcio)
- Goleuadau stryd
- Tai neu fflatiau
- Marciau ffordd
- Arwyddion ffyrdd
- Meinciau
- Biniau
- Goleuadau traffig neu groesfannau



Ar yr hanner arall maen nhw'n tynnu llun arall o'r un stryd, ond fel stryd eu breuddwydion sy'n gyfeillgar i blant. Maen nhw'n labelu pethau maen nhw wedi'u cynnwys (neu wedi cael gwared arnynt).

Sut fyddai'r stryd hon yn gwneud iddyn nhw deimlo?

# RHANNU GYDA'R DOSBARTH NEU GRŴP CYFANG

## Archwilio'r strydoedd ger eich ysgol

Gellir mynd â grŵp bach o hyd at 10 o ddisgyblion am dro o amgylch y strydoedd ger yr ysgol. Gall hyn fod yn ffordd wych o edrych ar a thrafod beth mae plant yn feddwl am eu strydoedd.

Gallai gwneud hyn ar ôl y wers gyntaf ei gwneud hi'n haws i blant feddwl am bethau i edrych allan amdanynt.

Efallai yr hoffech wahodd pobl i ymuno â'ch taith gerdded fel llywodraethwyr ysgolion, cynghorwyr lleol, neu swyddogion diogelwch ffyrdd neu deithio llesol awdurdodau lleol. Gall hyn fod yn gyfle da iddynt weld a chlywed am y materion yn uniongyrchol.

**"Roedd gwranddo ar y swyddog Croesi Ysgol yn siarad am sut oedd hi yn y boreau yn agoriad llygad gwirioneddol."**

**CYNGOR BWRDEISTREF SIROL CAERFFILI**

Cynlluniwch lwybr o hyd at 1km o hyd ac anelu at ymweld ag amrywiaeth o wahanol fathau o strydoedd. Mae rhai yn fwy a phrysurach ac eraill yn dawelach.

### **BYDDWCH ANGEN Y CANLYNOL**

- Clipfyrdau a phensiliau
- Camera neu ffôn
- Map wedi'i argraffu o'ch llwybr

Bydd angen i chi wneud asesiad risg, mynd â phecyn cymorth cyntaf ac ystyried unrhyw anghenion hygyrchedd ar gyfer y bobl dan sylw.

Tynnwch luniau wrth i chi fynd i ddangos y pethau rydych chi wedi eu trafod.

**CYNLLUN GWERS 1****CWESTIYNAU I'W GOFYN AR HYD Y Ffordd**

Wrth fynedfa'r ysgol: sut mae hi ar adegau prysur cyn ac ar ôl ysgol?

Stopiwch mewn gwahanol leoedd o amgylch eich llwybr. Beth allwch chi ei weld sy'n gwneud yr ardal hon yn fwy neu'n llai cyfeillgar i blant?

- A allai plant groesi ffordd fel hyn ar eu pennau eu hunain? Os na, pam ddim?
- Ym mha lefydd y gallai plant llai fod angen dal llaw oedolyn?
- Ger cartrefi: a yw'n teimlo'n dda i chwarae y tu allan yma?
- Sut mae hi yma ar ôl iddi dywyllu? Neu pan fydd hi'n bwrw glaw? A oes llefydd sy'n cael llifogydd neu lefydd heb oleuadau?
- A oes cliwiau am yr hyn sy'n digwydd yma ar adegau eraill? Marciau neu draciau teiars trwy fwd neu byllau, llwybrau wedi'u gwisgo mewn glaswellt, dodrefn stryd wedi'u difrodi?

**PWY SY'N CAEL EI GYNNWYS?**

- Sut mae hi os ydych chi'n defnyddio olwynion i fynd o gwmpas, defnyddio cadair olwyn neu sgwter symudedd? Oes yna unrhyw ymylon nad ydynt yn disgyn yn wastad lle rydych chi eu hangen?
- A oes palmant cyffyrddol ar gyfer pobl ddall a phobl gyda nam ar eu golwg i lywio, fel ar gyrbiau wedi'u gollwng?  
A oes conau troelli cyffyrddol o dan y blwch botwm ar groesfannau?

**BETH GALLWCH CHI EI FESUR?**

**Sŵn** – cyn i chi fynd allan, dewch o hyd i uchder cyfforddus i'r grŵp wrando ar sain llafar (fel podlediad) o ffôn. Yna ceisiwch wrando ar yr un lefel y tu allan ar strydoedd tawelach neu brysurach. Sut mae'n newid beth y gallwch chi glywed?

**Cerbydau wedi parcio** – cyfrifwch geir a chymharu â nifer y cartrefi. Rhowch gynnig ar stryd gyda llawer o gartrefi fel stryd teras neu fflatiau os ar gael. Efallai y bydd yn dangos sut mae nifer cymharol fach o geir yn gallu llenwi'r gofod – ydy hyn yn deg?

**Gofod ar balmentydd** – faint o bobl all gerdded ochr yn ochr yn hawdd? Allwch chi basio eraill yn gwneud yr un peth?

**Lled i groesi** – Cyfrifwch eich camau wrth groesi ffordd – pa mor llydan yw hi? Oes yna gyffyrdd ochr sy'n gadael gofod llydan i'w groesi? Ydy hi'n teimlo'n ddiogel os ydych chi'n cerdded yn araf?

## **PAN FYDDWCH CHI'N CYRRAEDD YN ÔL**

A wnaethoch chi sylwi ar unrhyw beth newydd? Pa bethau a gafodd effaith ar blant a phobl yn cerdded?

Beth hoffech chi ei weld yn cael ei newid fwyaf?

Ceisiwch ysgrifennu tair blaenoriaeth ar gyfer pethau i'w newid neu feysydd rydych chi'n meddwl sydd angen eu gwella.

Nid oes rhaid i chi wybod pa ateb allai fod ei angen, ond fel rhywun sy'n mynd at feddyg, rydych chi'n gwybod beth yw eich symptomau a sut mae'n teimlo. Mae gan eich awdurdod lleol staff sydd ag arbenigedd mewn datrys y problemau rydych chi wedi'u canfod.

**Gall Living Streets helpu'ch ysgol a'ch awdurdod lleol drwy gynnal Archwiliad Llwybrau Ysgol manwl gyda'ch ysgol i nodi materion a chynghori ar welliannau a argymhellir. Am fwy o gymorth, gofynnwch i'ch cydlynnydd teithio Ysgol yn yr Awdurdod Lleol i gysylltu â ni drwy e-bostio [info@livingstreets.org.uk](mailto:info@livingstreets.org.uk).**



**CYNLLUN GWERS 1****AROLWG RHIENI A GOFALWYR**

Defnyddiwch arolwg ar-lein syml i gael mewnbwn gan rieni a gofalwyr yn eich cymuned ysgol. Gallwch ddefnyddio teclyn am ddim fel Google Forms.

Gall cynnig opsiwn wedi'i argraffu neu ddefnyddio gwahanol ieithoedd helpu mwy o bobl i gymryd rhan.

Gall trosglwyddo'r hyn rydych chi'n ei ddarganfod helpu eich awdurdod lleol i ystyried gwelliannau, yn enwedig cwestiynau 5 a 6.

**CWESTIYNAU I'W GOFYN**

1. Pa mor gyfeillgar i blant ydych chi'n teimlo yw'r stryd rydych chi'n byw arni? Sgôr: 1 (ddim o gwbl) 2 – 3 – 4 – 5 (cyfeillgar iawn i blant)
2. Enw'r stryd hon:
3. Os wnaethoch chi dyfu i fyny yn yr ardal, pa mor gyfeillgar oedd hi pan oeddech chi'n blentyn? Sgôr: 1 (dim o gwbl) 2 – 3 – 4 – 5 (cyfeillgar iawn i blant)
4. Sut mae defnydd plant o'r strydoedd (megis ar gyfer chwarae neu deithio yn annibynnol) wedi newid dros y cyfnod hwn?
5. A oes unrhyw lefydd yn eich strydoedd lleol neu'ch ffordd i'r ysgol sy'n teimlo'n llai diogel i blant neu gyda phlant? Nodwch y rhesymau a'r lleoliadau.
6. Ydych chi wedi profi unrhyw sefyllfaoedd peryglus, digwyddiadau y bu ond y dim iddynt ddigwydd neu ddamweiniau ar strydoedd lleol neu eich ffordd i'r ysgol?



# CYNLLUN GWERS 2: Map o'n hardal



AR ÔL EDRYCH AR EICH STRYDOEDD LLEOL, RHOWCH FAP O'R ARDAL O AMGYLCH YR YSGOL AT EI GILYDD A MARCIO PETHAU RYDYCH CHI'N SYLWI ARNYNT A PHETHAU SY'N GWEITHIO'N DDA NEU NAD YDYNT YN GWEITHIO MOR DDA. GALLWCH GYNNWYS PETHAU SYDD WEDI'U CRYBWYLL YN YR AROLWG RHIENI A GOFALWYR OS YW HWN AR GAEL.

## AMCANION DYSGU

- Gallu gweithio fel tîm
- Creu map o deithiau lleol i'r ysgol
- Nodi'r llefydd yn yr ardal leol a'u rhoi ar y map
- Deall rhai pethau sy'n effeithio ar blant sy'n defnyddio strydoedd

## CYSYLLTIADAU Â'R CWRICWLWM

Mae plant yn datblygu nifer o ardaloedd Cynefin wrth iddynt ddeall sut maen nhw'n perthyn yn eu hardal leol:

- Archwilio daearyddiaeth leol a sgiliau mapio (Dyniaethau)
- Ymgysylltu mewn dinasyddiaeth a thrafodaethau moesegol ynghylch diogelwch a chyfrifoldeb (Iechyd a Lles)
- Cymryd rhan mewn dadansoddi data o arolygon (Mathemateg a Rhifedd)
- Defnyddio arlunio a gosodiad i gyflwyno canfyddiadau neu greu mapiau (Celfa Dylunio)
- Myfyrio ar eu profiadau personol a hunaniaeth mewn perthynas â'u cymuned (Celfyddydau Mynegiannol ac Ieithoedd)

**CYNLLUN GWERS 2****ADNODDAU**

**Tafleenni mawr o bapur (gyda map amlinelliad wedi'u lunio ymlaen llaw o'r ardal ar gyfer plant 4-7 mlwydd oed)**

- Siswrn
- Papur arlunio
- Pensiliau lliw

## Dysgu dosbarth cyfan

Gofynnwch i blant beth wnaethon nhw ei ddarganfod gan oedolion am eu hardal leol. Pa sgoriau gawson nhw am strydoedd sy'n gyfeillgar i blant? A oedd rhai strydoedd yn well nag eraill?

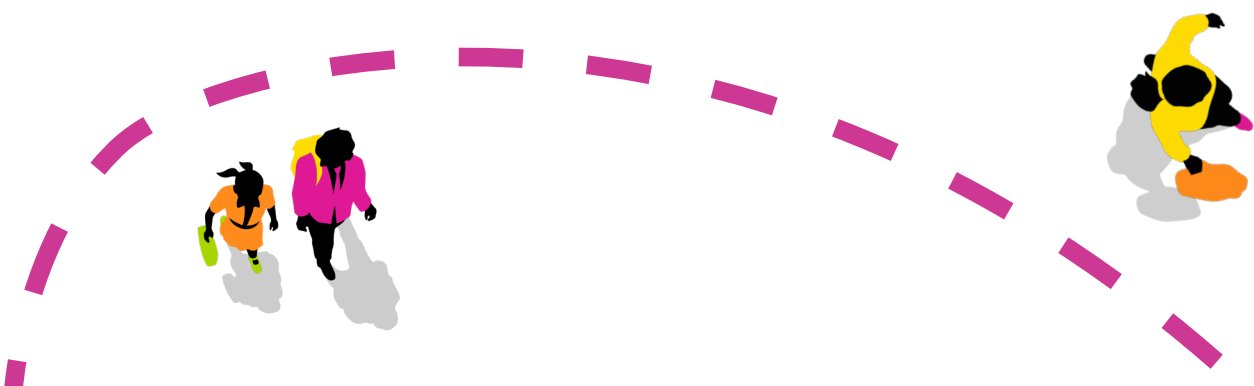
Beth ddywedodd pobl am yr hyn a wnaeth rhai yn well nag eraill?

Ydy'r sgoriau cyfeillgar i blant ar y strydoedd hyn wedi mynd i fyny neu i lawr yn y blynyddoedd diweddar?

Pa lefydd roedd pobl yn siarad am fod yn anodd? Ydy'r plant yn cytuno, neu'n meddwl am unrhyw lefydd eraill?

### 7-11 MLWYDD OED

Fel grŵp, gwnewch restr o'r hyn i'w gynnwys ar y map. Dylech gynnwys ffyrdd mwy, ffyrdd llai a llwybrau oddi ar y ffordd, fel llwybrau mewn parciau. Ydych chi'n gwybod beth yw enwau ffyrdd a strydoedd lleol? Unrhyw adeiladau, parciau, tirnodau lleol, a nodweddion cofiadwy fel pontydd, croesfannau, cyffyrdd.



# GWEITHGAREDDAU

## GWEITHGAREDD UNIGOL NEW MEWN PARAU Stryd o ddau hanner

### 4-7 MLWYDD OED

Tynnwch lun o'r bobl maen nhw'n dod i'r ysgol gyda nhw ac yna torri'r rhain allan a'i roi ar y map ar hyd eu llwybr i'r ysgol.

Tynnwch lun o rywbeth maen nhw wedi'i weld ar eu ffordd i'r ysgol a'i roi ar y map. Gall hyn fod yn adeilad, coeden, arwydd neu siop.

### 7-11 MLWYDD OED

Gofynnwch i un neu ddau bâr o blant gymryd cyfrifoldeb am dynnu llun y map. Mae'r lleill yn tynnu llun nodweddion i'w torri allan a'u gosod ar hyd y map.

Nodwch lefydd a phobl sy'n cael eu crybwyll yn yr arolwg cartref gyda nodiadau gludiog. Gallech ddefnyddio gwahanol liwiau ar gyfer pethau da ac ar gyfer lleoedd â phroblemau.

Lliwiwch strydoedd gwahanol i ddangos pa mor cyfeillgar i blant ydyn nhw. Defnyddiwch goch, melyn a gwyrdd i ddangos y gwaethaf, y rhai canol a'r rhai gorau. Gall hyn fod yn ddewis y grŵp neu'n seiliedig ar y graddfeydd a gasglwyd yn yr arolwg.

### SESIWN GLOI

Dewch â'r dosbarth at ei gilydd i edrych ar y mapiau

A oes rhai strydoedd neu leoedd mwy cyfeillgar i blant, a rhai llai cyfeillgar i blant? Beth sy'n gwneud gwahaniaeth?

- A oes mwy o gerbydau sy'n symud mewn rhai manau nag eraill?
- Ydy pobl yn gyrru'n gyflymach mewn rhai lleoedd?

Beth allai helpu mwy o strydoedd fod yn cyfeillgar i blant?

**CYNLLUN GWERS 2**

# Adrodd beth rydych chi wedi'i ganfodd

Mae'n werthfawr i'ch awdurdod lleol glywed barn a phrofiadau plant a theuluoedd yn eich ardal.

Tynnwch luniau o'r map dosbarth fel casgliad o faterion mae plant a'u cymuned wedi tynnu sylw atynt.

Casglwch luniau o'r lleoedd neu'r materion rydych chi'n teimlo sy'n flaenoriaeth uchaf, a defnyddio'r rhain i ddisgrifio'r materion.

Cwblhewch gynllun gweithredu ysgol a'i rannu gyda'ch cynghorydd lleol neu dîm teithio llesol yn yr awdurdod lleol.

## CYNLLUN GWEITHREDU YSGOL ENGHREIFFTIOL

### *Enw'r ysgol*

O ganlyniad i waith dwys ein hysgol gyda disgyblion, rhieni a chymuned ehangach yr ysgol i nodi'r rhwystrau i gerdded, rydym ni wedi cynhyrchu adroddiad gyda'r holl sylwadau. Gobeithiwn y bydd yr adroddiad yn helpu i lywio penderfyniadau a wneir mewn partneriaeth â'n hysgol a'n hawdurdod lleol am welliannau ar y llwybrau cerdded.

Amlinellir rhwystrau penodol a nodwyd yn y tabl isod ochr yn ochr â champau posibl i'w goresgyn ac annog mwy o gerdded i'r ysgol.



CANFYDDIADAU MEWN LLEOLIAD

LLUN

GWEITHRED A AWGRYMR

PWY ALL HELPŪ?

Traffig yn yr ardal leol ac wrth gathau'r ysgol



- Annog teithio llesol i'r ysgol

- WOW Living Streets  
- PTA/Llywodraethwyr ysgol  
- Cyngorwyr lleol

Pwynt croesi anodd



- Cyngor i adolygu llwybrau a phwyntiau croesi mwy diogel

- Cyngor Sir

Parcio diystyriol yng nghyffiniau'r ysgol, cyfyngu gwelededd i bobl sy'n cerdded



- Mwy o bresenoldeb swyddogion gorfodi yr heddlu i reoli problemau parcio.  
- Cynnal ymgyrch 'parcio perffaith' gyda rhieni, gan godi ymwybyddiaeth o lle gallant barcio'n ddiogel (efallai trwy fap) a sut y dylent fod yn parcio

- Cydlynnydd Teithio Ysgol a thîm cefnogi  
- Disgyblion/Rhieni  
- Heddlu/PCSO/Wardeiniaid Traffig  
- Preswylwyr

Tagfeydd yn ystod amseroedd prysuraf a nifer fawr o blant yn dod i'r ysgol mewn car.



- Hyrwyddo a gwybodaeth am opsiynau Parcio a Cherdded.  
- Parhau i redeg y cynllun WOW

- Living Streets

Anodd annog a chynnal ffigurau cerdded ar sail barhaus.



- Parhau i gyflwyno'r cynllun WOW  
- Ymgysylltu ag Wythnos Cenedlaethol Cerdded i'r Ysgol  
- Cynllunio a chyflwyno prosiectau cerdded rheolaidd/ gweithgareddau a mentrau gyda chymuned yr ysgol

- Ysgol Staff / SLT  
- Disgyblion/Rhieni/Gofalwyr  
- Living Streets  
- Tîm Cynllunio Teithio Ysgol  
- Cymunedau lleol/ busnesau

Niferoedd mawr o ddisgyblion yn cael eu gyrru i'r ysgol, gan achosi symiau mawr o geir yn yr ardal yn union ger pwyntiau mynediad yr ysgol, sy'n effeithio ar ddiogelwch ac ansawdd llwybrau cerdded.



- Parhau i gyflwyno'r cynllun WOW.  
- Hyrwyddo a gwybodaeth am yr opsiynau Parcio a Cherdded er mwyn lleihau nifer y ceir a chynyddu cerdded.

- Living Streets  
- Disgyblion/ysgol  
- Rhieni/gofalwyr

Mae rhai llwybrau mwdlyd ger y Comin yn achosi teuluoedd rhag peidio cerdded



Ysgol i ystyried buddsoddi mewn raciau esgidiau glaw i blant sy'n cerdded yn ystod misoedd y gaeaf

- PTA  
- Cyngorwyr lleol

## Buddugoliaethau cyflym a newidiadau mwy

Efallai eich bod wedi dod o hyd i rai pethau a allai fod yn gyflym ac yn hawdd i'w trwsio. Gallai rhai pethau gael eu gwneud eich hun, gan yr ysgol neu sefydliadau lleol. Efallai yr hoffech gael mainc newydd, planwyr neu gynnal sesiwn casglu sbwriel.

Efallai y bydd angen cyllid a chynllunio ar rai pethau gan yr awdurdod lleol, fel gwneud newidiadau i'r cynllun stryd, darparu croesfannau neu atal gyrwyr rhag mynd yn rhy gyflym.

Gofynnwch i gwrdd â'ch awdurdod lleol i drafod yr hyn rydych chi wedi'i ddarganfod. Gallwch rannu eich syniadau ar gyfer pa leoedd sydd angen gwelliannau a pha newidiadau llai a mwy yr hoffech chi eu gweld.

Efallai y bydd eich ysgol yn lle da i ddod â phobl at ei gilydd i symud pethau ymlaen. Allech chi gynnal cyfarfod cyhoeddus a gweld pwy arall sydd eisiau gweld newidiadau a phwy allai helpu?

**BYDDDEM WRTH EIN BODD YN CLYWED BETH RYDYCH  
CHI WEDI EI WNEUD!**



**GALLWCH RANNU EICH PROSIECT GYDAG EICH  
CYDLNYDD WOW, NEU GYDA LIVING STREETS AR  
WALES@LIVINGSTREETS.ORG.UK**